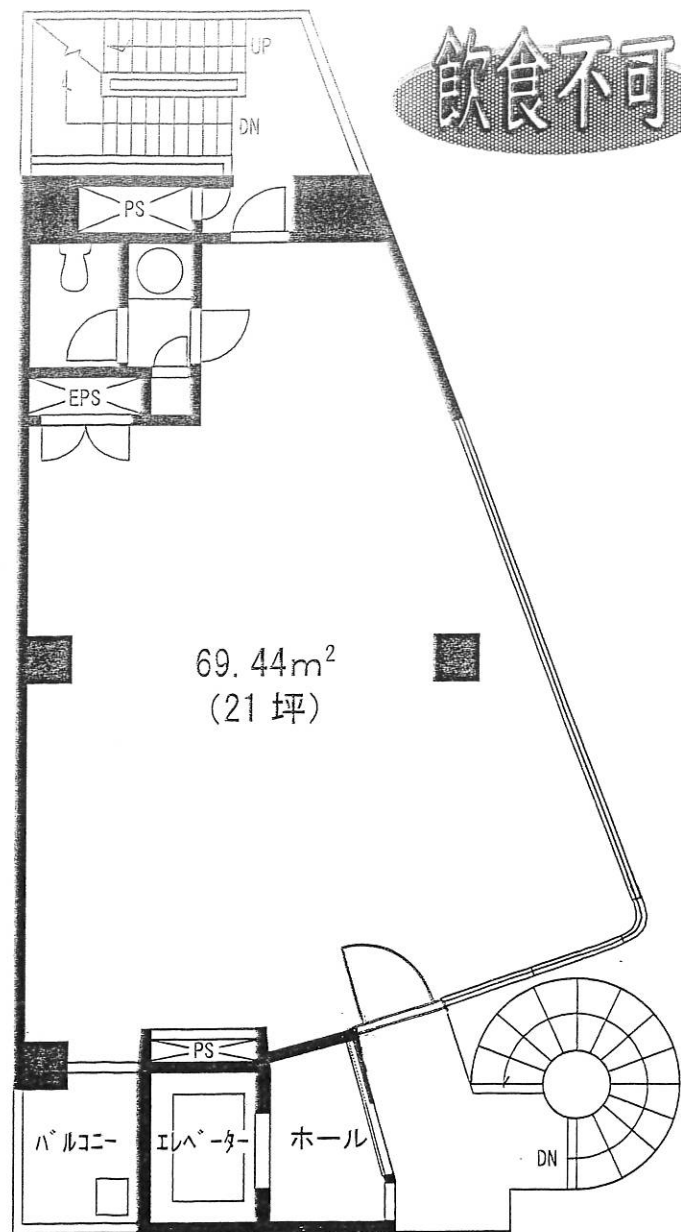


# 貸店舗・貸事務所

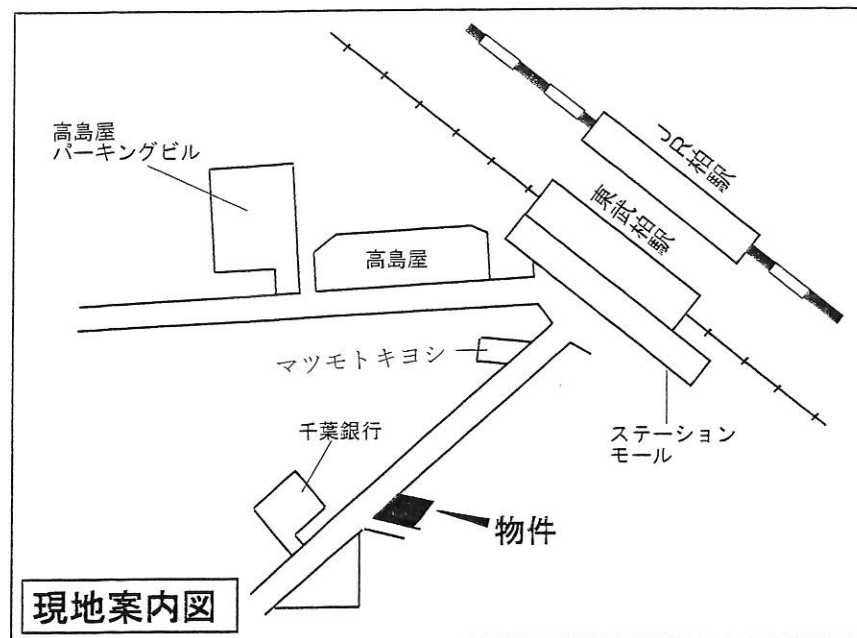
## オダヤマ第3ビル

柏駅徒歩2分

柏の目抜き通りに  
面した好立地。



飲食不可



### 貸店舗 貸事務所

物件種目	貸店舗 貸事務所		
最寄駅	柏		
賃貸条件	賃料	319,000円 (税込)	
	敷金	2,500,000円	
物件所在地	千葉県柏市旭町1-1-9		
交通	常磐線：柏駅徒歩2分		
建物	建物名	オダヤマ第3ビル	
	構造・規模	RC造6階建て2階部分	
	使用部分面積	69.44m <sup>2</sup>	
築年月	平成2年10月	契約期間	3年
共益費	円		
現況	賃貸中	引渡日	令和3年1月以降
本体設備	空調・エレベーター		
各戸設備			
備考	* ガラス清掃代金2ヶ月に1回別途必要		
	* その他諸条件ご相談ください。		

千葉県知事免許(8)第10319号

〒277-0841 千葉県柏市あけぼの2丁目1番29号

☎ 04(7141)1111

FAX 04(7147)1499

ORCHID 株式会社  
**オーキッド**

■ 取引態様

専任媒介

■ 手数料

手数料負担の場合	貸主	%	借主	100%
手数料配分の割合	元付	50%	寄付	50%